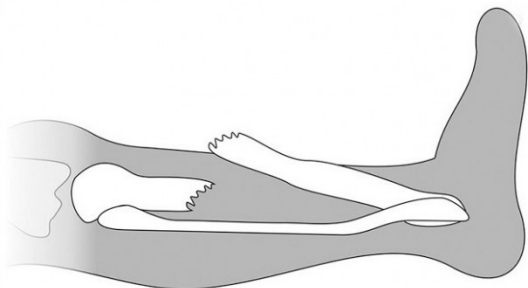




Pod który z podanych numerów powinieneś zadzwonić, aby wezwać karetkę pogotowia ratunkowego na miejsce wypadku drogowego?

- A - 997      B - 998      **C - 112 lub 999**



Co powinieneś zrobić w razie stwierdzenia złamania otwartego?

- A - Założyć opatrunek z waty.  
**B - Unieruchomić dwa sąsiadujące stawy.**  
 C - Natychmiast mocno naciągnąć kończynę.



Czy minimalna dopuszczalna prędkość na autostradzie wynosi 40 km/h?

TAK

**NIE**



Jak należy prawidłowo rozpocząć resuscytację krążeniowo-oddechową małego dziecka (przedszkolaka), u którego doszło do nagłego zatrzymania krążenia, prowadzoną przez jednego ratownika?

- A - 5 wdechów wstępnych, następnie 30 uciśnień i 2 wdechy.**  
 B - 15 uciśnień i następnie 2 wdechy.  
 C - 30 uciśnień i następnie 2 wdechy.



Czy wolno Ci polewać oparzenie zimną wodą?

**TAK**

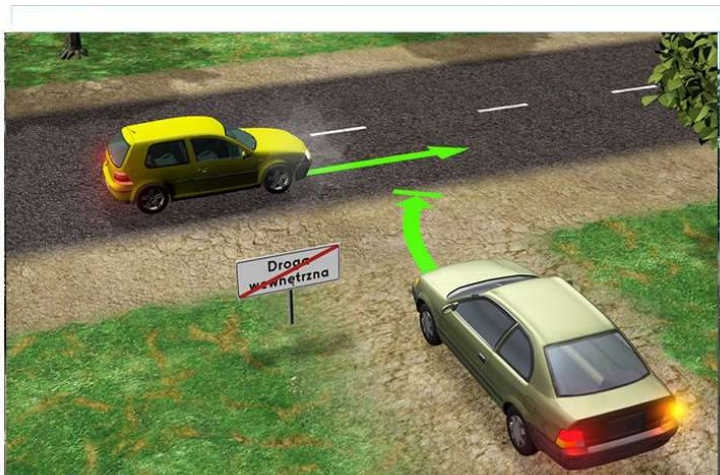
NIE



Czy w tej sytuacji masz obowiązek zmniejszyć prędkość?

**TAK**

NIE



Czy jazda na "suwak" obowiązuje także w przypadku włączania się do ruchu?

TAK

**NIE**



Czy na drodze jednokierunkowej cofanie jest zabronione?

TAK

**NIE**



Czy podczas holowania pojazdu wolno Ci używać świateł awaryjnych?

TAK

**NIE**



Czy podczas kierowania pojazdem masz obowiązek stale zachowywać ostrożność?

**TAK**

NIE

Podpis załogi: .....